

発行責任者: 坂上 明弘 / 編集責任者: 高橋 正弘 / 監修: (一財)北里環境科学センター

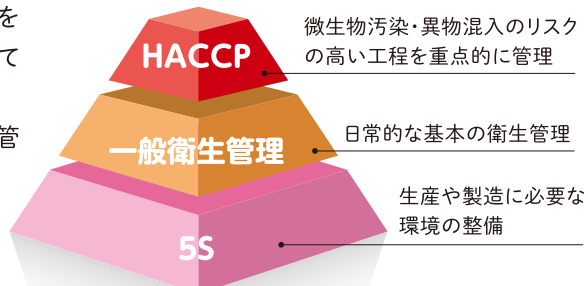


## 食品衛生管理のしくみ



### 衛生管理は“積み重ね”

現在、食品衛生法により、すべての食品等事業者はHACCPに沿った衛生管理を行うことが求められています。しかし、HACCPで重要な工程のみを厳しく管理しても、手洗いや清掃などの基本が徹底されていないと衛生管理が成り立ちません。その土台となるのが5Sや一般衛生管理です。5Sで職場環境を整え、一般衛生管理で基本の衛生管理を守り、その上にHACCPによる重点管理が成り立ちます。このように、衛生管理は積み重ねて行うことで初めて機能します。



### 一般衛生管理って具体的にどんなこと?

## 多くの事業者に通じる7項目のチェックポイントを確認しましょう。

### 1 原材料の受入確認

納入時

- ✓ 外観、におい、包装の状態、表示(期限・保存方法)、品温などを確認する



### 5 冷蔵・冷凍庫内温度の確認

- ✓ 温度計で庫内温度を確認する(冷蔵:10°C以下、冷凍:-15°C以下)

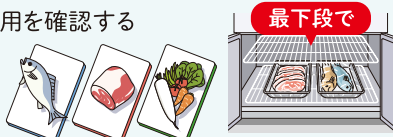
始業前・終業後



### 2 交差汚染や二次汚染の防止

作業中

- ✓ 器具などの用途別使用を確認する
- ✓ 冷蔵庫内の区分、保管を確認する



### 6 器具などの洗浄・殺菌

使用前・使用の都度・使用后

- ✓ 使用した器具などは、洗浄・殺菌する



### 3 トイレの洗浄・消毒

始業前・終業後

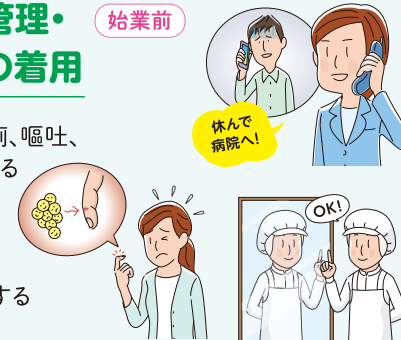
- ✓ トイレ掃除用の作業着、手袋などを使用し、洗浄・消毒する
- ✓ 便座・水洗レバー、手すり、ドアノブなどを消毒する



### 7 従事者の健康管理・清潔な作業着の着用

始業前

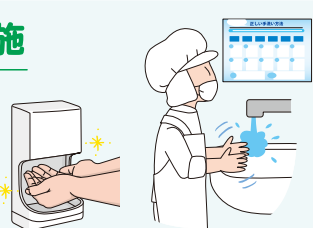
- ✓ 従事者の体調(下痢、嘔吐、発熱など)を確認する
- ✓ 手の傷の有無を確認する
- ✓ 作業着などを確認する



### 4 衛生的な手洗いの実施

- ✓ 専用の手洗い設備で、衛生的な手洗いを実施する

トイレの後・調理施設に入る前・盛り付けの前など



今回は代表的な7項目を取り上げましたが、制度上は14項目の管理が求められています。詳しくは、各施設で定められている衛生管理計画や国のガイドラインを確認しましょう。

HACCPの記録管理についてのお問い合わせはこちら

ライオンハイジーン HACCP 検索

HACCPに沿った重要管理点も同様に洗い出し、実行した記録を付けます。**定期的に振り返り、問題があれば速やかに改善すること**までが1セットです。これらを継続的に行うことが求められています。



# 安心を育てよう! **実**になる衛生管理

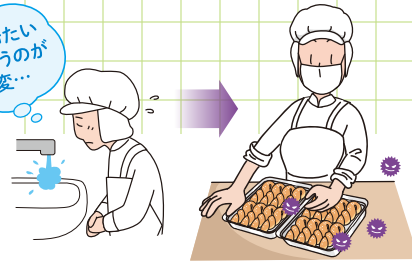
一般衛生管理の一つである「手洗い」は、衛生管理の基本であり最も重要な項目です。  
過去の食中毒事例では、たった数名の手から、数千人規模の発症につながったケースもあります。

## 〈手洗いが不十分であったために発生した食中毒事例〉

事例発生日: 2014年1月15日  
原因物質: ノロウイルス  
原因食品: 食パン  
有症者数: 浜松市内小学校の児童  
および教職員 1,271名

発生の経緯:  
学校給食施設が委託したパン製造施設の  
トイレの手洗い設備が冷水しか出ず、  
十分な手洗いができていなかったこと  
や手袋交換の明確なルールがなかった  
ことなどが原因とみられる。

水が冷たいから洗うのが大変...



数人の手から1,271名が発症したという事例を見ると、非常に強い感染力を持つウイルスだということがわかりますね。



手洗いから確実に!  
衛生管理の基本です

## ポイントをおさえたい手洗い方法

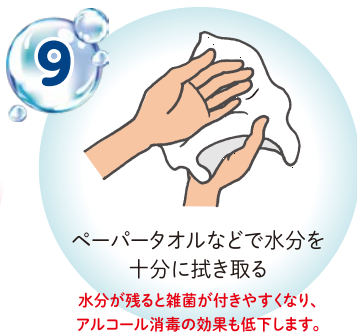
手洗い前にチェック

爪は短く切りましたか?  指輪・時計を外しましたか?



2~8をもう一度

特にノロウイルス流行期や調理従事者は2回手洗いを心がけましょう



洗い残しの多い部位



とも残りやすい  
やや残りやすい

いろんな場所で活躍する  
「キレイキレイ」をWEBで紹介中!



実際に活用されているお客様の事例や、詳しい商品紹介など、キレイキレイの魅力をより実感できるサイトです。



いますぐチェック!

## ライオンハイジーン株式会社

本社 〒111-8644 東京都台東区蔵前1-3-28 TEL 03(6739)9050(大代表)  
札幌営業所 〒060-0001 札幌市中央区北一条西7-1-1 3階 TEL 011(207)7824  
仙台営業所 〒980-0803 仙台市青葉区国分町1-7-16 6階 TEL 022(222)8250  
東京営業所 〒111-8644 東京都台東区蔵前1-3-28 TEL 03(6739)9055  
名古屋営業所 〒460-0003 名古屋市中区錦2-3-4 10階 TEL 052(220)6760  
大阪営業所 〒541-0057 大阪市中央区北久宝寺町3-6-1 6階 TEL 06(7739)8425  
福岡営業所 〒814-0001 福岡市早良区百道浜2-3-8 5階 TEL 092(852)5918

無断転載禁止!

他の印刷物やWEBサイトなどでの無断使用を禁じます。