

環境配慮型・食器洗浄機用洗浄剤

無りん

エコペレA

特殊製法によりペレットに機能を凝縮

『高い洗浄力』と『環境への配慮』を両立した
非劇物の食器洗浄機用ペレット洗浄剤

性能

- 非劇物でも高い洗浄力を発揮。
- 高硬度地域でも優れたスケール抑制効果を発揮。

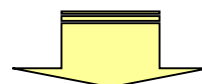
商品の特長

環境への配慮

- 無りん、低アルカリなので排水環境への負荷を軽減。
- パウチ入りなのでカートリッジ品と比べ包材量とゴミを大幅に削減。

安全性

- 苛性ソーダを含まない刺激性の少ない低アルカリ洗浄剤。
- ペレット状なので、粉立ちや液跳ねのない安全な形態。



カートリッジ品より*包材の樹脂量とゴミを大幅に削減！

カートリッジ品



エコペレシリーズ



*当社カートリッジ品との比較

容積:97%減
重量:65%減 [当社比]

エコペレAの形状
(ペレット)



詰替用の省資源容器

エコマーク認定番号
第07140004号



2kgスタンディングパウチ×8袋入り
(外装ダンボール箱入り)

業務用食器洗浄機用洗浄剤

環境配慮タイプ

エコペレA

非劇物

無りん

非苛性

省資源

アルミ可

品名／業務用食器洗浄機用洗浄剤
成分／珪酸塩、カルボン酸塩、炭酸塩
硫酸塩、非イオン界面活性剤
標準使用濃度／0.08～0.15%
荷姿／2kgスタンディングパウチ×8袋入
(外装段ボール箱入)



〈個装〉2kg



目に注意



炊事用手袋使用

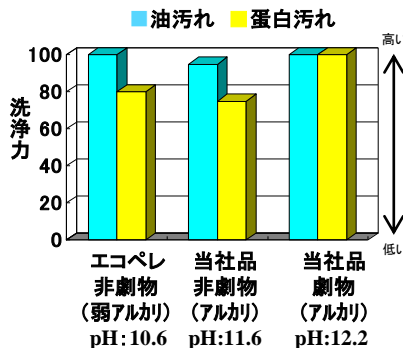


子供に注意

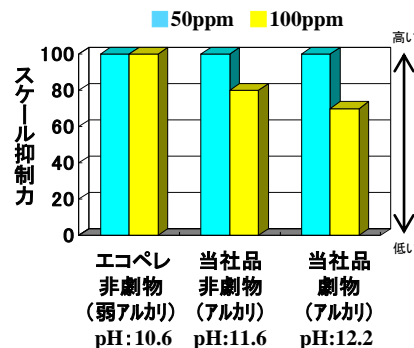
エコペレの性能

ライオン独自の『洗浄技術』と『特殊製法』により、機能をペレットに凝縮。非劇物でも抜群の「洗浄力」と「スケール抑制力」を発揮します。

洗浄力



スケール抑制力

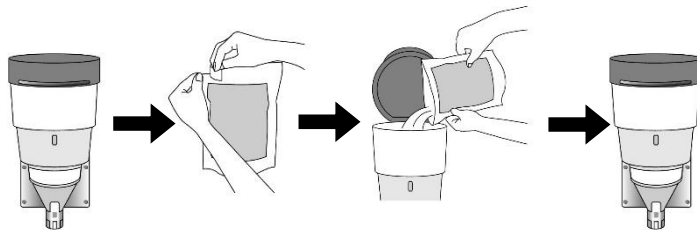


注) ●pHは洗剤濃度0.15%での測定値
●洗浄力、スケール抑制力は、洗浄濃度0.08%での比較(当社調べ)

使用方法・洗剤の交換方法

- ①サーバーの中の洗浄剤が半分以下であることを確認する。
- ②パウチを開封する。
- ③サーバーのフタを開き、洗浄剤をサーバーの中にゆっくりと全量投入する。
- ④サーバーのフタをしっかりと閉める。

※洗浄機を作動させると必要量の洗浄剤が自動的にタンクに供給される。
※洗浄機が正常に作動していることを確認して使用すること。



使用上の注意

- 作業時は必ず保護メガネおよび炊事用ゴム手袋を着用する。
- パウチは使用前に開封し、供給装置に全量直接投入する。
- 他の薬剤・洗浄剤等とは混ぜない。
- 他の容器に移し替えて使用しない。
- 業務用食器洗浄機以外には使用しない。
- うるし差りの食器の洗浄はさける。
- すすぎを十分に行うこと。すすぎが不十分な場合、食器を損傷する恐れがある。
- 直射日光、高温多湿を避け密閉して保管する。
- 濃度設定は当社担当者に任せる事。
- 子供の手の届かないところに保管する。

応急処置

- 目に入った場合、直ちに流水で15分以上洗い流す。コンタクトレンズは外す。その後、速やかに医師の診断を受ける。手当が遅れると失明する恐れがある。
- 万一飲み込んだ場合、直ちに多量の水、牛乳や生卵を飲ませる。意識のない場合は口から何も与えない。無理に吐かせないで、速やかに医師の診断を受ける。多量に飲み込んだ場合、手当が遅れると生命にかかわることがある。
- 皮膚に付いた場合、直ちに多量の流水で十分に洗い流す。液が付着した衣服や靴は直ちに脱ぎ、水で十分洗い流す。手当が遅れると炎症を起こす恐れがある。
- 作業中、洗浄機からのしぶきが肌についた場合は直ちに流水で十分に洗い流す。手当が遅れると炎症を起こす恐れがある。

●取り扱い店

ライオンハイジーン株式会社